




ELEWACJA WSCHODNIA I ZACHODNIA

SKALA 1:100

LEGENDA:

 projektowane "0.00" budynku = 286,00 m n.p.m.

 teren projektowany

 teren istniejący

A ŚCIANY - TYNK CIENKOWARSTWOWY, SILIKONOWY
• STRUKTURA BARANEK/GRUB. KRUSZYWA 1,0 mm
• KOLORYSTYKA - BIAŁA

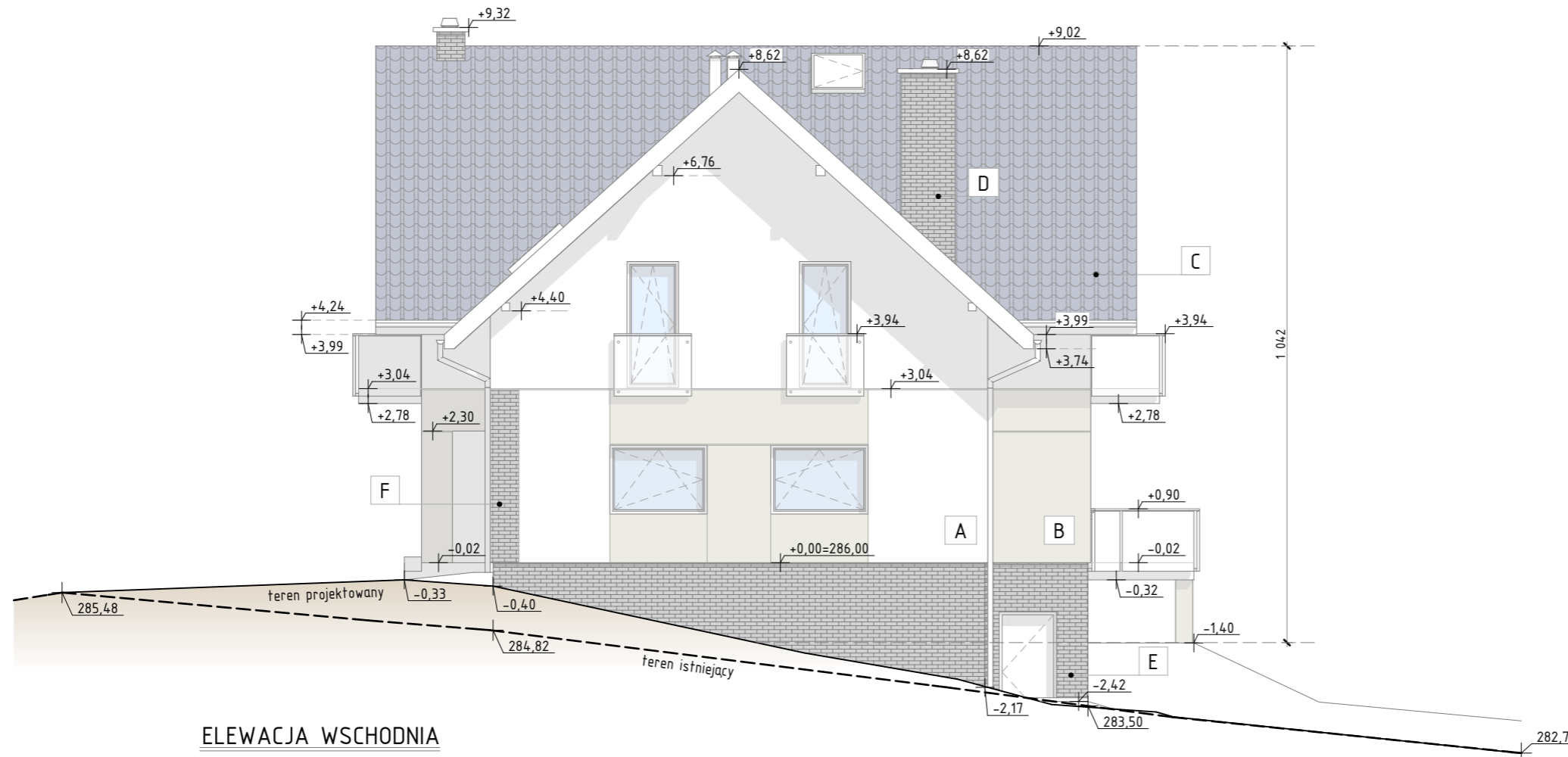
B ŚCIANY - TYNK CIENKOWARSTWOWY, SILIKONOWY
• STRUKTURA BARANEK/GRUB. KRUSZYWA 1,0 mm
• KOLORYSTYKA - JASNY BEŻ

C DACH - DACHÓWKA CERAMICZNA PŁASKA
• WIELKOFORMATOWA DACHÓWKA (NP. CREATON)
• KOLORYSTYKA - GRAFITOWA (W KOLORZE ŁUPKA, ANGOBOWANA)

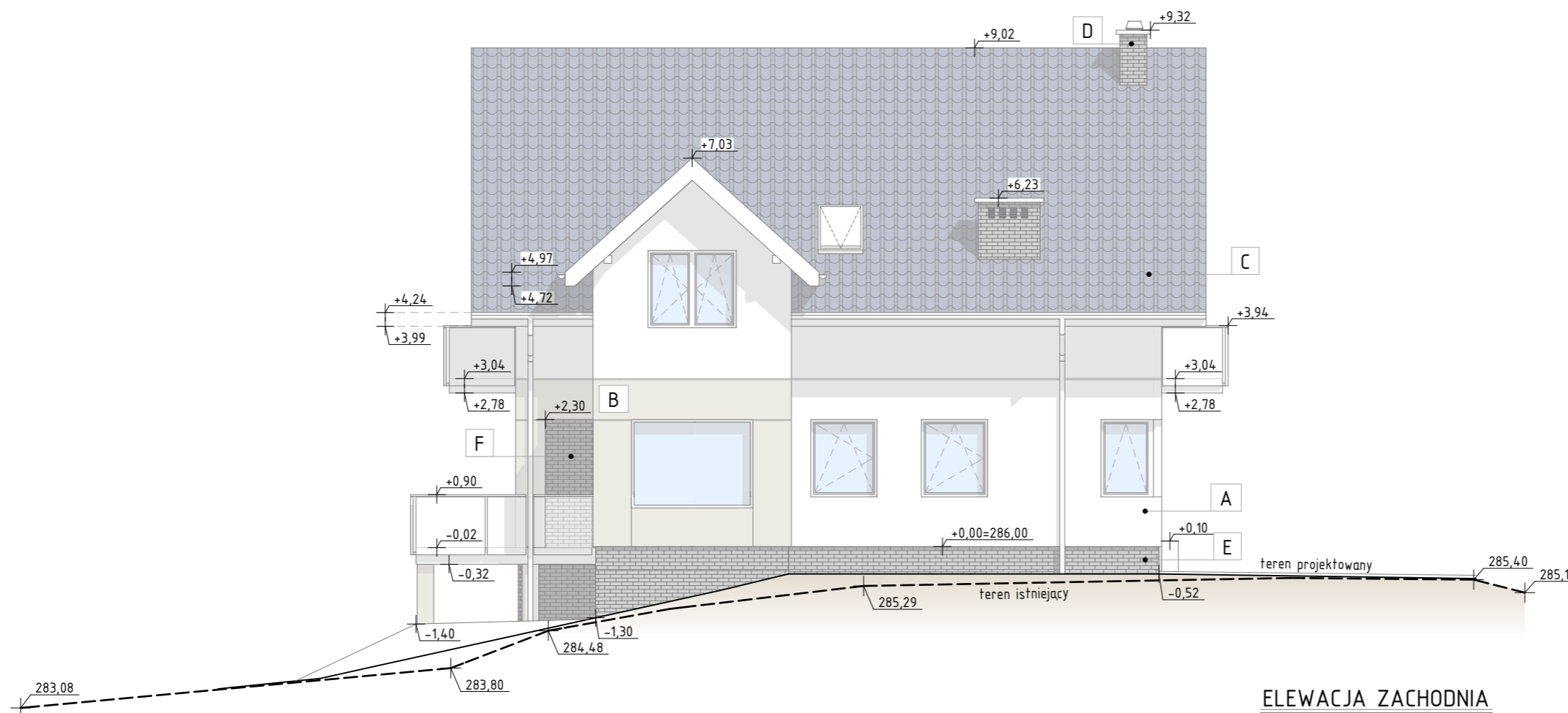
D KOMIN - CEGŁA KLINKIEROWA
• NP. WIENERBERGER POLARIS
• KOLORYSTYKA - SZARA

E COKÓŁ - PŁYTKI KLINKIEROWE
• NP. WIENERBERGER MODENA
• KOLORYSTYKA - SREBRNO-SZARA


F ŚCIANY/SŁUPY - PŁYTKI KLINKIEROWE
• NP. WIENERBERGER MODENA
• KOLORYSTYKA - SREBRNO-SZARA



ELEWACJA WSCHODNIA



ELEWACJA ZACHODNIA

INWESTOR:	
ADRES:	
OBIEKT:	BUDOWA BUDYNKU MIESZKALNEGO JEDNORODZINNEGO WRAZ Z WEWNĘTRZNĄ INSTALACJĄ WOD.-KAN., C.O., GAZOWĄ I ELEKTRYCZNĄ
LOKALIZACJA:	
BRANŻA:	ARCHITEKTURA
TEMAT:	ELEWACJA WSCHODNIA I ZACHODNIA
PROJEKTANT:	DATA:
	luty 2019
	SKALA:
	1 : 100
OPRACOWAŁ:	NR RYS.:
	A 11
	P.P.U.H. "ARCH-TECH" Józef Cupał ul. Bracka 6, 32-700 Bochnia tel. 14 6117248, 0602741288
PRAWA AUTORSKIE ZASTRZEŻONE ZGODNIE Z USTAWĄ Z DNIA 4.02.1999 r. Projekt wykonano w programie AutoCAD Revit firmy Autodesk	