




# ELEWACJA POŁUDNIOWA I PÓŁNOCNA

SKALA 1:100

## LEGENDA:

 projektowane "0.00" budynku = 286,00 m n.p.m.

 teren projektowany

 teren istniejący

**A** ŚCIANY - TYNK CIENKOWARSTWOWY, SILIKONOWY  
• STRUKTURA BARANEK/GRUB. KRUSZYWA 1,0 mm  
• KOLORYSTYKA - BIAŁA

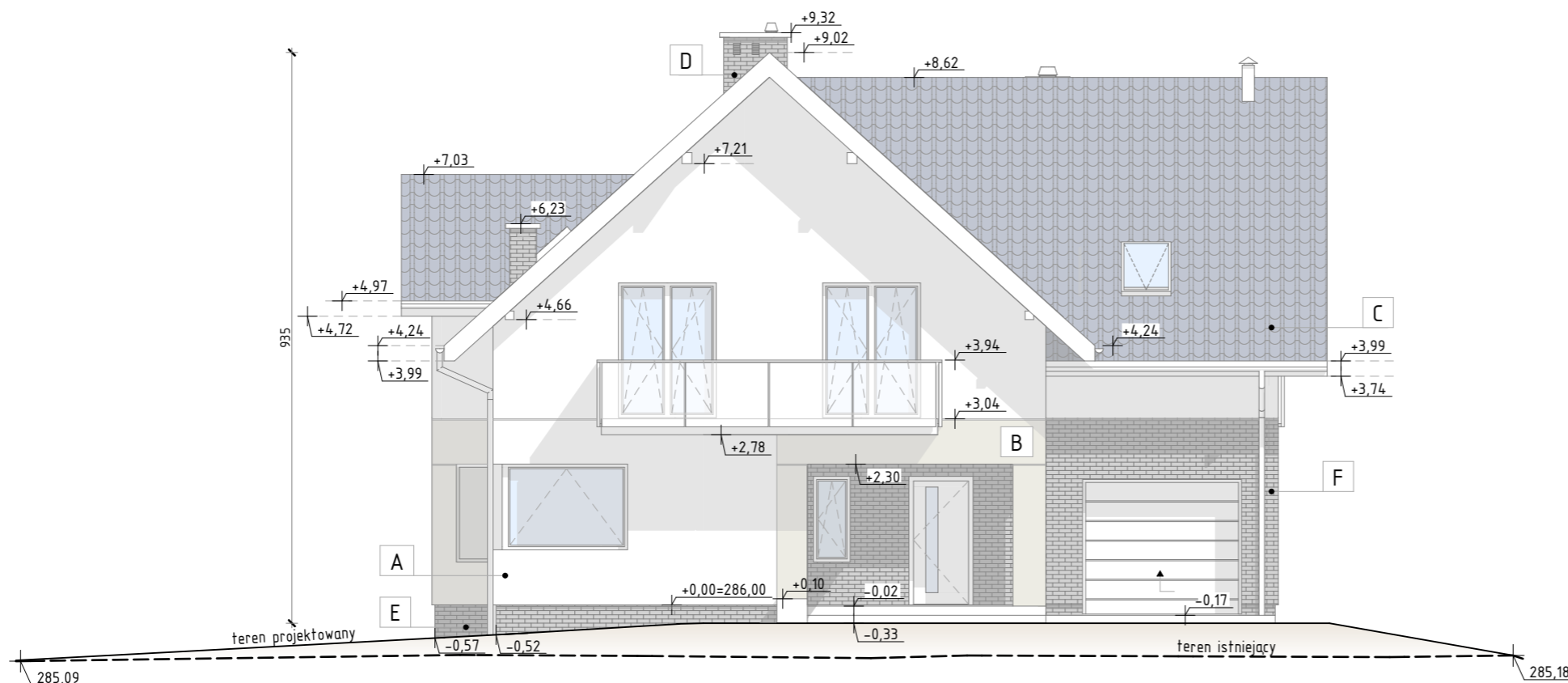
**B** ŚCIANY - TYNK CIENKOWARSTWOWY, SILIKONOWY  
• STRUKTURA BARANEK/GRUB. KRUSZYWA 1,0 mm  
• KOLORYSTYKA - JASNY BEŻ

**C** DACH - DACHÓWKA CERAMICZNA PŁASKA  
• WIELKOFORMATOWA DACHÓWKA (NP. CREATON)  
• KOLORYSTYKA - GRAFITOWA (W KOLORZE ŁUPKA, ANGOBOWANA)

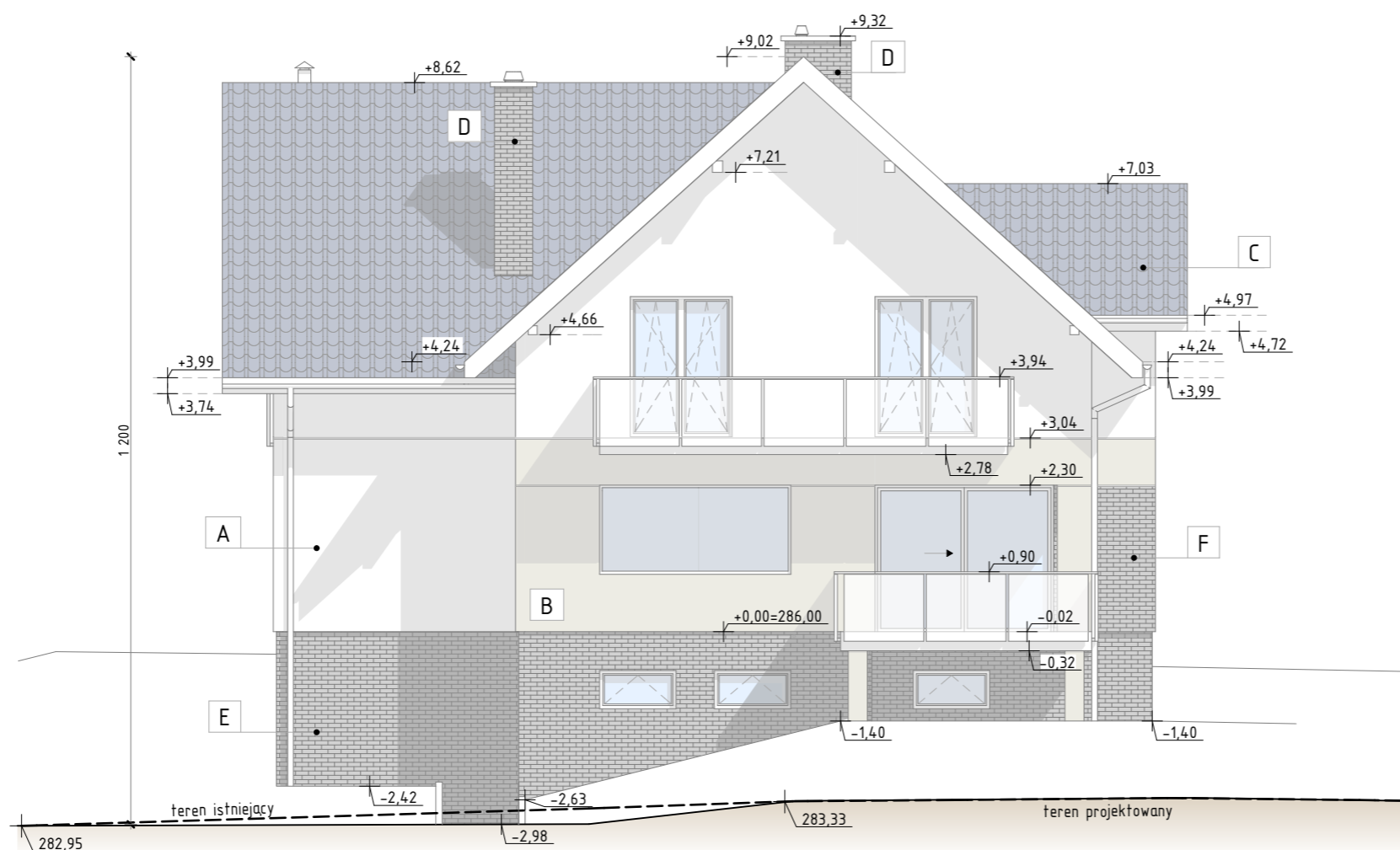
**D** KOMIN - CEGŁA KLINKIEROWA  
• NP. WIENERBERGER POLARIS  
• KOLORYSTYKA - SZARA

**E** COKÓŁ - PŁYTKI KLINKIEROWE  
• NP. WIENERBERGER MODENA  
• KOLORYSTYKA - SREBRNO-SZARA


**F** ŚCIANY/SŁUPY - PŁYTKI KLINKIEROWE  
• NP. WIENERBERGER MODENA  
• KOLORYSTYKA - SREBRNO-SZARA



ELEWACJA POŁUDNIOWA



ELEWACJA PÓŁNOCNA

INWESTOR:	
ADRES:	
OBIEKT:	BUDOWA BUDYNKU MIESZKALNEGO JEDNORODZINNEGO WRAZ Z WEWNĘTRZNĄ INSTALACJĄ WOD.-KAN., C.O., GAZOWĄ I ELEKTRYCZNĄ
LOKALIZACJA:	
BRANŻA:	ARCHITEKTURA
TEMAT:	ELEWACJA POŁUDNIOWA I PÓŁNOCNA
PROJEKTANT:	DATA:
	luty 2019
	SKALA:
	1 : 100
OPRACOWAŁ:	NR RYS.:
	A 10
	P.P.U.H. "ARCH-TECH" Józef Cupał ul. Bracka 6, 32-700 Bochnia tel. 14 6117248, 0602741288