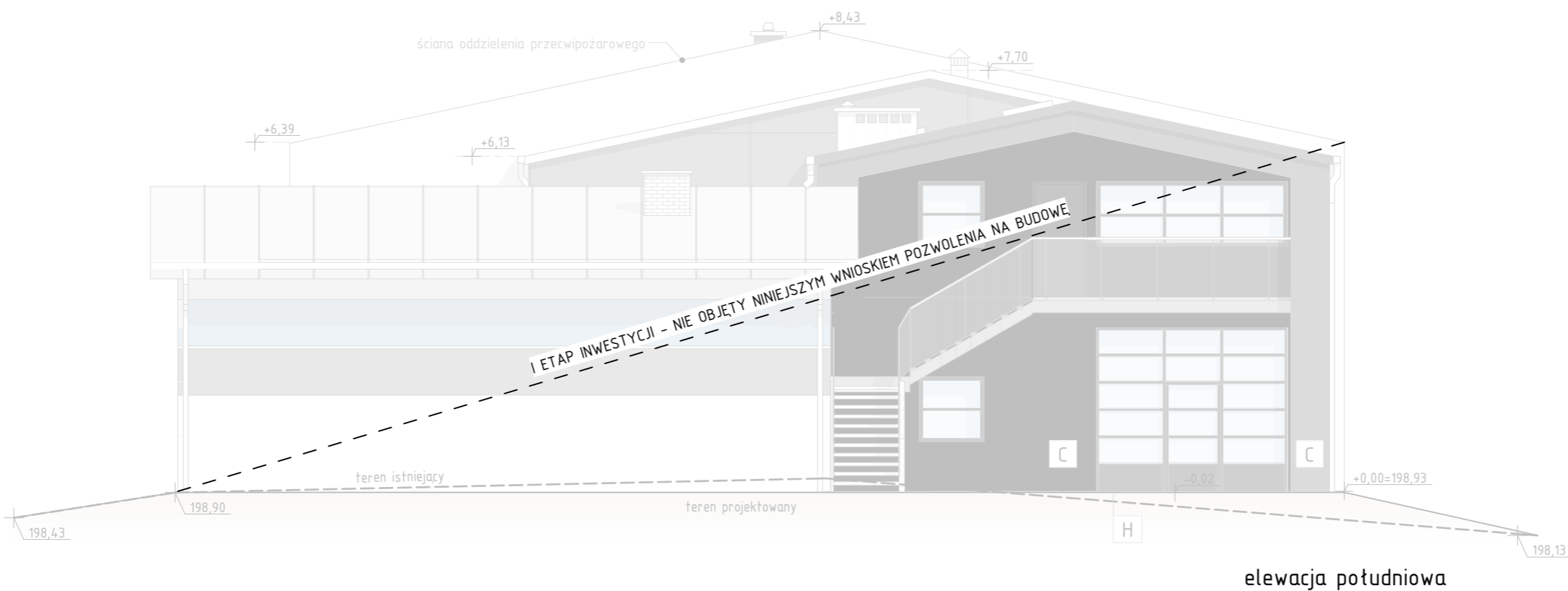
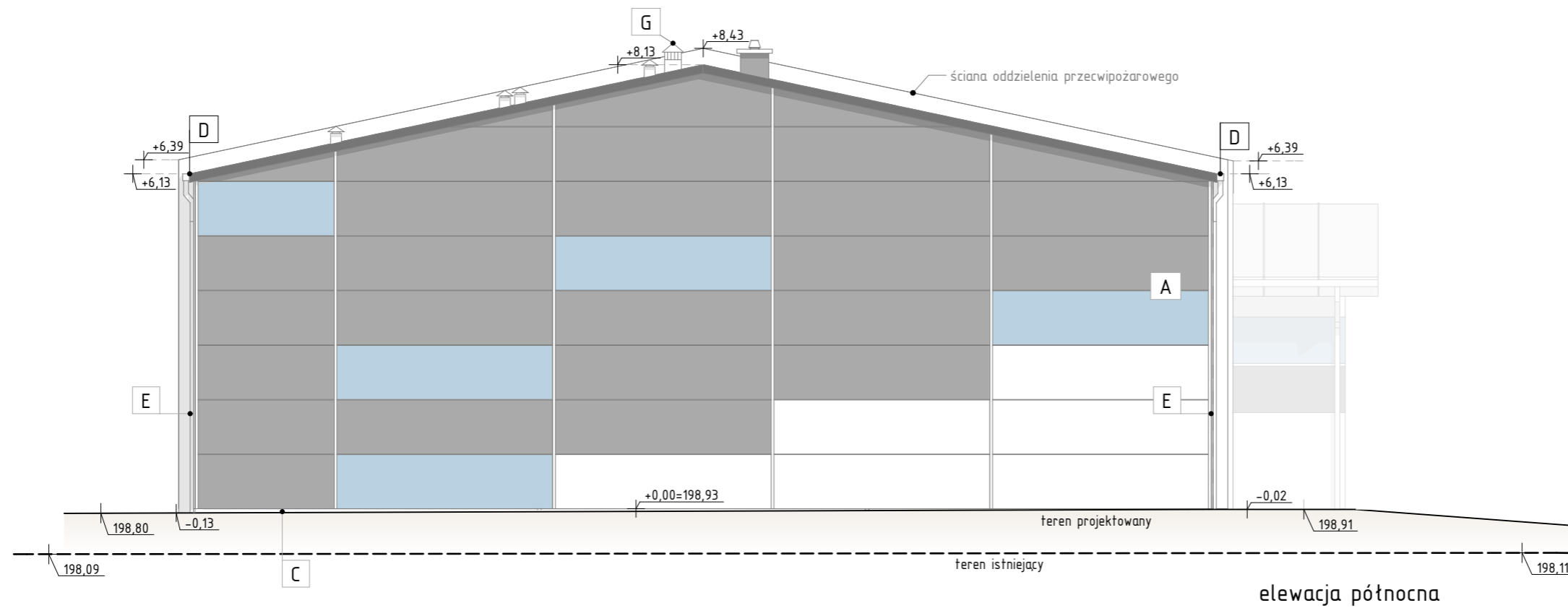


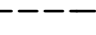


ELEWACJA PÓŁNOCNA I POŁUDNIOWA

SKALA 1:100



LEGENDA:

-  projektowane "0.00" budynku = 198,93 m n.p.m.
-  teren projektowany
-  teren istniejący
- A** ŚCIANY - PŁYTA WARSTWOWA
 - WYPEŁNIENIE PIR
 - KOLORYSTYKA - BIAŁA/ NIEBIESKA/ GRAFITOWA
- B** DACH - PŁYTA WARSTWOWA
 - POWŁOKA Z MEMBRANY DACHOWEJ PVC GR.1,2mm
 - KOLORYSTYKA - GRAFITOWA
- C** COKÓŁ - TYNK ŻYWCZYNY
 - KOLORYSTYKA - SZARA
- D** RYNNA STALOWA ŚREDNICA 150 mm
 - KOLORYSTYKA - SZARA RAL 7035
- E** RURY SPUSTOWE ŚREDNICA 120 mm
 - KOLORYSTYKA - SZARA RAL 7035
- F** BRAMA SEGMENTOWA 350x300 cm
 - OCIEPLANA
 - KOLORYSTYKA - SZARA RAL 7035
- G** WENTYLATOR DACHOWY

INWESTOR:	WIOLETTA BUJAK
ADRES:	32-700 BOCHNIA, UL. GARNCARSKA 1
OBIEKT:	BUDOWA HALI PRODUKCYJNO - MAGAZYNOWEJ WRAZ Z INSTALACJAMI WEWNĘTRZNYMI: WODNA, KANALIZACYJNA, C.O., ENERGII ELEKTRYCZNEJ
LOKALIZACJA:	BOCHNIA, UL. PARTYZANTÓW, DZ. NR 780/6; 776/1
BRANŻA:	ARCHITEKTURA
TEMAT:	ELEWACJA PÓŁNOCNA I POŁUDNIOWA
PROJEKTANT:	DATA:
mgr inż.arch. Adam Kobiela upr. UAN-8346/168/87 specjalność architektoniczna	październik 2018
SPRAWDZAJĄCY:	SKALA:
mgr inż.arch. Ewa Mordarska-Byrka upr. UAN-8340/A-11/87 specjalność architektoniczna	1 : 100
OPRACOWAŁ:	NR RYS.:
mgr inż. arch. Agnieszka Lach	A 8



P.P.U.H. "ARCH-TECH" Józef Cupał
ul. Bracka 6, 32-700 Bochnia
tel. 14 6117248, 0602741288