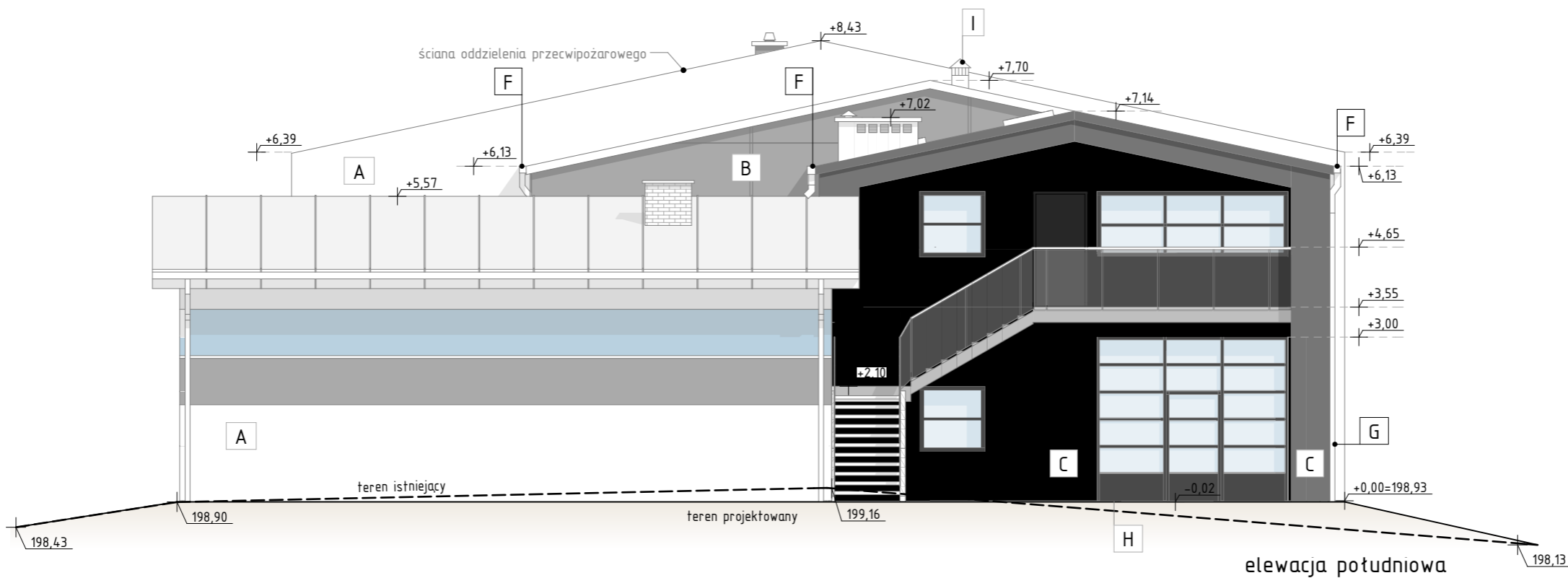
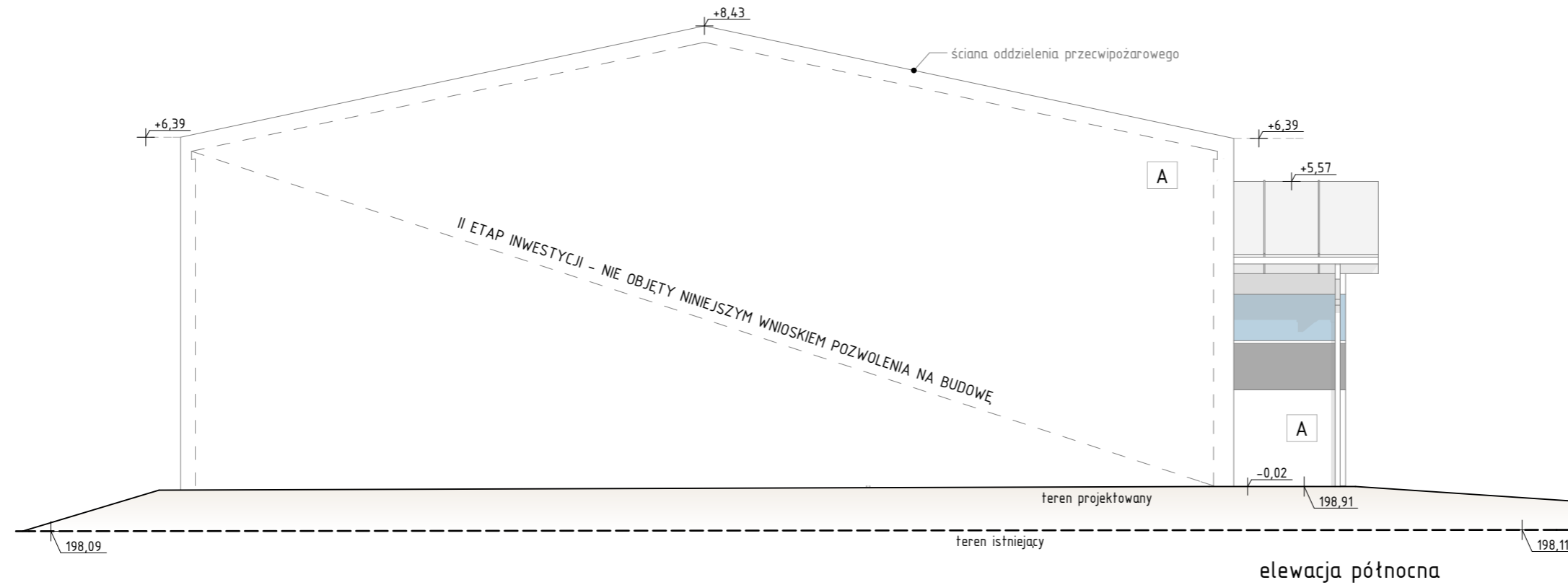




# ELEWACJA PÓŁNOCNA I POŁUDNIOWA


SKALA 1:100



## LEGENDA:

-  teren projektowany
-  teren istniejący
- A** ŚCIANY - TYNK CIENKOWARSTWOWY, SILIKONOWY
  - STRUKTURA BARANEK/GRUB. KRUSZYWA 1,0 mm
  - KOLORYSTYKA - BIAŁA/ NIEBIESKA/ GRAFITOWA
- B** ŚCIANY - PŁYTA WARSTWOWA
  - WYPEŁNIENIE PIR
  - KOLORYSTYKA - BIAŁA/ NIEBIESKA/ GRAFITOWA
- C** ŚCIANY - PŁYTA WŁÓKNO-CEMENTOWA
  - KOLORYSTYKA - CZARNA/CIEMNY GRAFIT
- D** DACH - PŁYTA WARSTWOWA
  - POWŁOKA Z MEMBRANY DACHOWEJ PVC GR.1,2mm
  - KOLORYSTYKA - GRAFITOWA
- E** COKÓŁ - TYNK ŻYWICZNY
  - KOLORYSTYKA - SZARA
- F** RYNNA STALOWA ŚREDNICA 150 mm
  - KOLORYSTYKA - SZARA RAL 7035
- G** RURY SPUSTOWE ŚREDNICA 120 mm
  - KOLORYSTYKA - SZARA RAL 7035
- H** BRAMA SEGMENTOWA 350x300 cm
  - OCIEPLANA
  - KOLORYSTYKA - SZARA RAL 7035
- I** WENTYLATOR DACHOWY

INWESTOR:	ANDRZEJ NER
ADRES:	32-700 BOCHNIA, UL. GARNCARSKA 1
OBIEKT:	ROZBUDOWA I PRZEBUDOWA BUDYNKU USŁUGOWEGO Z PRZEZNACZENIEM NA PRODUKCJNO-USŁUGOWY WRAZ Z INSTALACJAMI WEWN.:WOD-KAN,C.O.,ELEKTR.
LOKALIZACJA:	BOCHNIA, UL. PARTYZANTÓW, DZ. NR 780/6; 776/1
BRANŻA:	ARCHITEKTURA
TEMAT:	ELEWACJA PÓŁNOCNA I POŁUDNIOWA
PROJEKTANT:	DATA:
mgr inż.arch. Adam Kobiela upr. UAN-8346/168/87 specjalność architektoniczna	październik 2018
SPRAWDZAJĄCY:	SKALA:
mgr inż.arch. Ewa Mordarska-Byrka upr. UAN-8340/A-11/87 specjalność architektoniczna	1 : 100
OPRACOWAŁ:	NR RYS.:
mgr inż. arch. Agnieszka Lach	A 10

 P.P.U.H. "ARCH-TECH" Józef Cupał  
ul. Bracka 6, 32-700 Bochnia  
tel. 14 6117248, 0602741288